



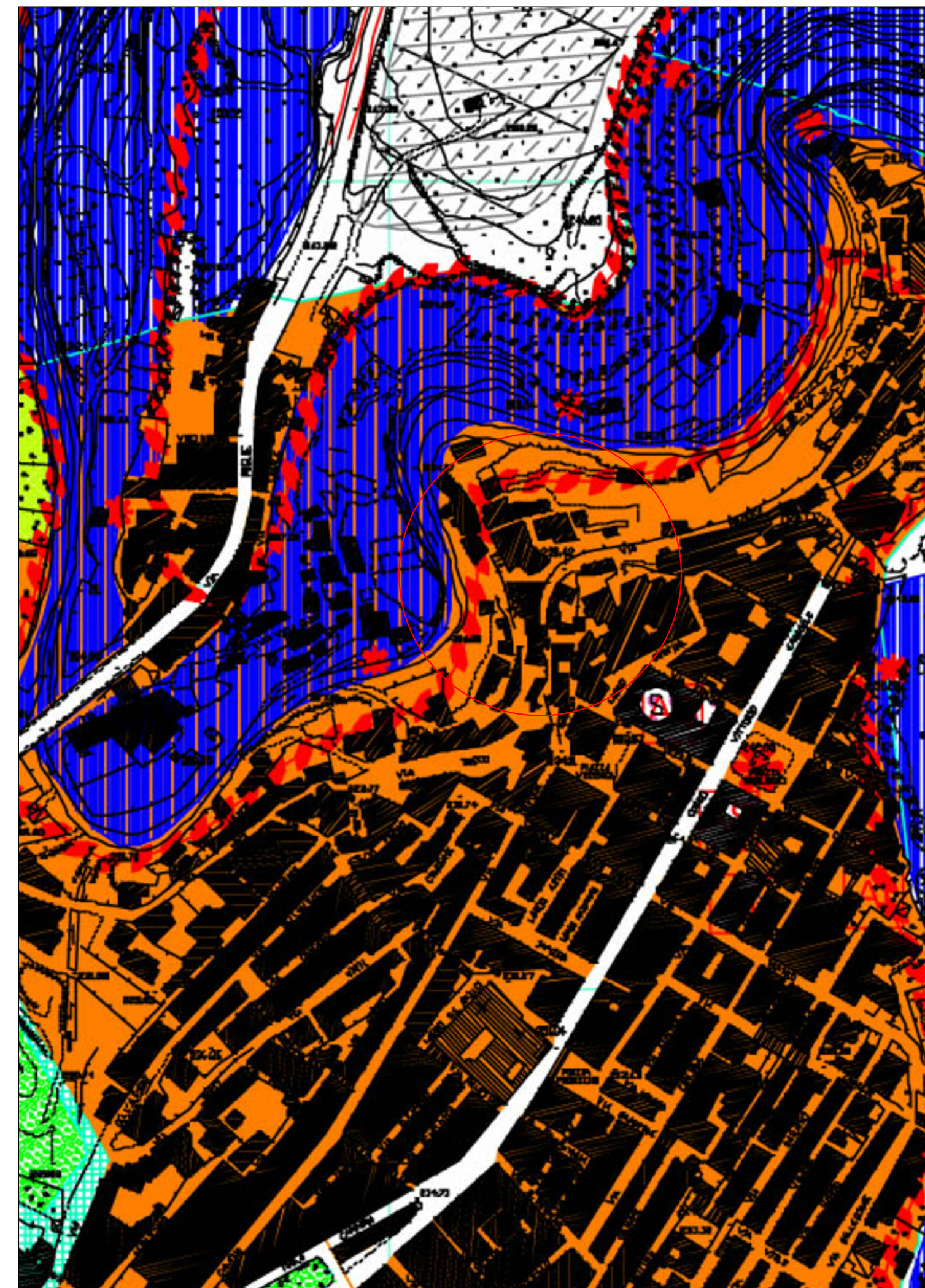
I.G.M. scala 1_25000



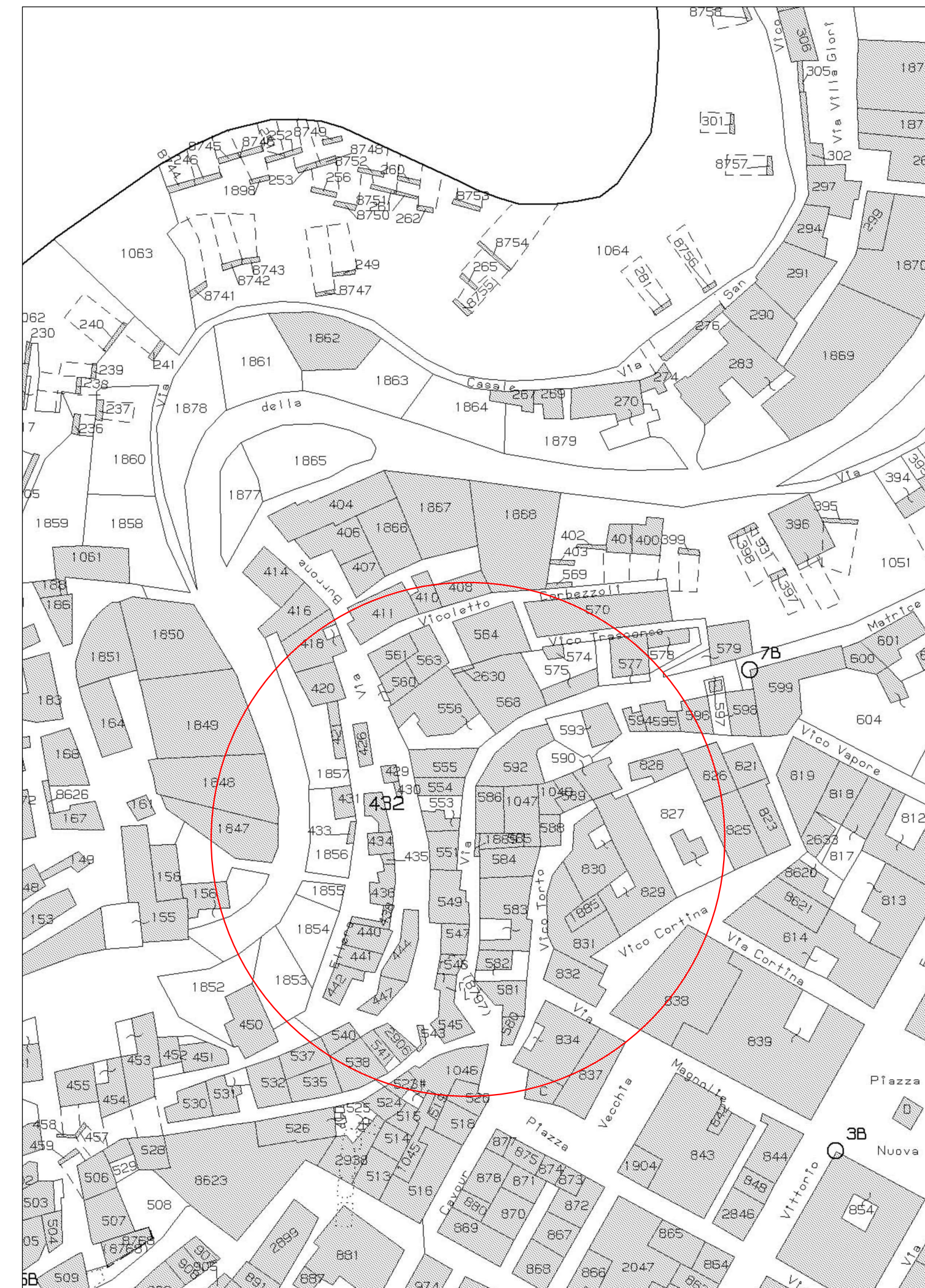
ORTOFOTO scala 1_10000



STRALCIO DI AEROFOTOGRAMMETRICO scala 1_5000



STRALCIO DI PRG, zona A - centro storico scala 1_2000



STRALCIO DI CATASTALE, Fg. 144 scala 1_1000



COMUNE DI GINOSOLA (TA)

CROLLO DI VIA MATRICE
LAVORI DI INDAGINE E DI RIMOZIONE DEI MATERIALI LAPIDEI E INSTABILI
VARIANTE IN CORSO D'OPERA ART. 132 COMMA 3 D.L. 163/2006



PROGETTO E DIREZIONE LAVORI:



STUDIO ASSOCIATO DI ARCHITETTURA E INGEGNERIA
 Via Ospedale, 6 | Laterza | TA
 Ing. Massimiliano BISIGNANO

IL R.U.P.
 Ing. Giovanni ZIGRINO

ELABORATO	PRELIMINARE	DEFINITIVO	ESECUTIVO	DATA	
INQUADRAMENTO TERRITORIALE				08.08.2018	TAV
			SCALA		REVISIONE
			1:25000		
			1:10000		
			1:5000		
			1:2000		
			1:1000		

IT